

TERMÍNY MČR OFFROAD TRIAL 2013



1. závod: 16. - 17. 3.,
Kladno
2. závod: 13. - 14. 4.,
Žatec
3. závod: 11. - 12. 5.,
Čadca, Slovensko
4. závod: 8. - 9. 6.,
Tanvald
- ME (Eurotrial): 3. - 4. 8.,
Itálie**
5. závod: 14. - 15. 9.,
Žilina, Slovensko
6. závod: 12. - 13. 10.,
místo zatím neurčeno
7. závod: 16. - 17. 11.,
Kladno

Podrobnější informace k jednotlivým závodům budou k dispozici na www.offroadtrial.cz nebo na www.offroadforum.cz

Jaromír Monty Vondráček
(tel.: 777 160 317)
offroadtrial@seznam.cz
jardamonty@gmail.com

„BIG SHOCK! CUP 2013“

Termíny závodů Mistrovství ČR v off road tech trialu

1. závod - 4. - 5. 5., Praha
Středočeský kraj
2. závod - 8. - 9. 6., Mohelnice
Olomoucký kraj
3. závod - 6. - 7. 7., Žamberk
Pardubický kraj
4. závod - 7. - 8. 9., Rapotín
Olomoucký kraj
5. závod - 28. - 29. 9. Javorník
Olomoucký kraj

Podrobnosti průběžně na www.big-shockcup.cz

- Sraz na Šiklu 2
- Jihočeský cup na Majstrovce 4
- Upršaný offroadtrial v Čadci 6
- Starší modely Toyota Land Cruiser a jejich bolesti, 1. část 11



- II. podnik Mistrovství České republiky Cross Country Open 2013 34

- Jak jsem dostal nápad přispět k Dětskému dni 40

- Velká cena Mohelnice truck trial 2013 42



- OffRoad Maraton Šiklův mlýn 14

- Foto měsíca 23

- MČR offroad trial 2013, 4. závod – Tanvald 24

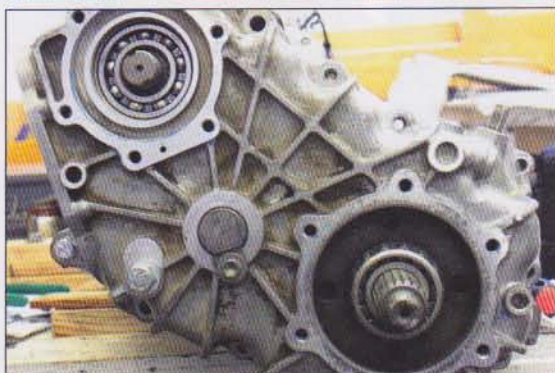
- MMČR Quad Horšovský Týn 28

- Mohelnice Big Shock! Cup 2013, 2. závod, Mohelnice 30

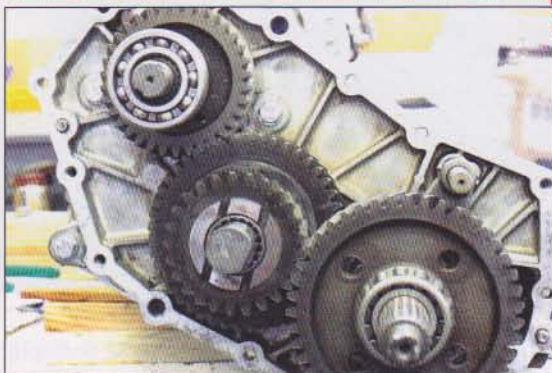


Starší modely Toyota Land Cruiser a jejich bolesti

I. část



Celkový pohled na převodovku



Pohled na soukolí sesazené z čela

Jak na to

Začali bychom jednou z bolístek, a to u redukční převodovky používané u modelů řady J6 a J7.

Namátkou vyberu modely HJ60/61, FJ62, HZJ73, 75, 78, 79 HJ75, LJ70 atd.

Jedním, a to zcela zásadním problémem s tragickými následky je vymačkání tisícíhranu na výstupní hřídeli z převodovky (obr. 1).

Na hřídeli najdeme jako první

kolo pohánějící soukolí redukční převodovky, následuje vymezovací trubka a kolo



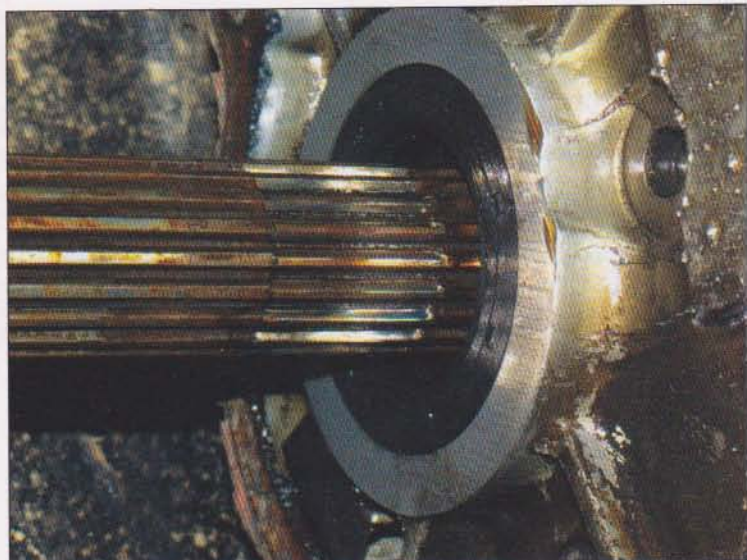
Původní kolo na drážkované hřídeli



Kolo bez poškozeného drážkování



Kolo s poškozeným vnitřním drážkováním



Obr. 1 - Vymačkání drážkování hřídele

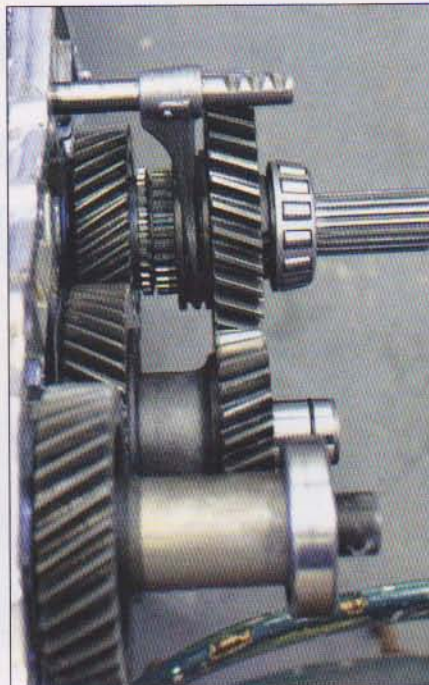
pro pohon PTO (**obr. 2 - kolo pro PTO, pohon mechanického navijáku, není vždy**). Sestavu uzavírá ložisko, a to vše je stažené a zajištěné maticí (**obr. 3, 4**).

Problém nastává ve stále se zvětšující vůli vymačkáním drážkového vedení v hlavním kole, jeho pohybem v důsledku přenosu velkých sil a neustálou akcelerací a decelerací vozu. Následná vůle na drážkování má za následek otěr čelních ploch jednotlivých prvků na hřídeli, což způsobí i vznik axiální vůle vlivem úbytku materiálu a uvolnění zajišťovací matice.

Pak již postupuje vše velmi rychle, vůle se zvětšuje. Nakonec dojde k nenávratnému poškození hlavní hřídele z převodovky a také kola. Kolo je měkčí a tak prvně dochází k jeho opotřebení, pokud však závadu neodstraníme včas dochází i k poškození hřídele.

U mého vozu se závada projevila hučením a poslechovou rezonancí v oblasti rychlostí 75 – 80 km/h na všechny převodové stupně.

Po různých pokusech o vyvaření a obnovení drážkování na hřídeli a podobných nápadech, které nefungují, přichází firma TERRAIN TAMER s naprosto geni-



Obr. 2 – Pohled na soukolí z boku (původní)

álním řešením, které lze použít i preventivně.

Kde Toyota udělala, a to říkám nerad, jednu z mála chyb? Tato firma po zkušenostech s vozy pohybujícími se v náročném terénu vyrobila ozubené kolo nahrazující svojí délkou vymezovací trubku (**obr. 5**) a tím prodloužila vedení kola na drážkové hřídeli o zcela zásadní délku. Kolo je vedeno pod katalogovým číslem 36212-MOD32. <http://shop.pro-4wd.cz>

Nejenže při použití tohoto prvku pohodlně přemostíte již poškozené drážkování hřídele, ale můžete ho použít i preventivně jako posilující prvek převodů. Pokud používáte na voze další pevnostní prvky je toto řešení zcela zásadní pro spolehlivý chod převodovky.

Výměna není nijak složitá a nevyžaduje vyjmutí převodovek z vozu.

Jak zjistíte, že vaše kolo na hřídeli má již nechtěnou vůli? To lze provést velmi snadno, a to sejmutím bočního oválného krytu na



Obr. 3 – Originální vymezovací trubka



Obr. 4 – Speciální matice zajišťující kola na hřídeli

redukční převodovce a kulatého plechového krytu z čela redukční převodovky.

Jako první zkontrolujte dotažení matice, pokud je volná je zcela 100%, že máte problém, který je třeba ihned řešit.

Oválným vstupem pro PTO pak ověříte vůli kola na hřídeli, jde

o hřídel právě ihned za zmiňovaným krytem.

Pokud už vůle vznikla a matici jen dotáhnete, tak vězte, že se časem zase uvolní. Ne, že by se povolila, je zajištěná, ale pootáčením vymačkaného drážkování kola na hřídeli dojde k vydíráni čelních (maticí stažených) ploch



ilustrační foto

Obr. 5 – Nejsnadnější řešení problému, kolo od Terrain Tamer

a tím vznikne další vůle. Budete tedy stále utahovat a utahovat, až se kolo na hřídeli konečně protlačí.

Příště si probereme ještě jednu slabinu a její řešení, jinak bezproblémové redukční převodovky.

Mirek70
owr.cz

Klub Off Road Revue - předplatné na rok 2013

Vážení čtenáři časopisu Off Road Revue!

V roce 2012 vycházel VII. ročník měsíčníku Off Road Revue. Abyste si případně mohli obnovit či zařadit členství v Klubu Off Road Revue, resp. předplatné na rok 2013, klasickým a co nejjednodušším způsobem, nabízíme Vám zde Kupon Off Road Revue – Přihláška ke členství. Kupon prosím vyplňte (ty podstatné kolonky) a pošlete do redakce (lze předat i osobně) i když už jste byli předplatiteli. Jde o to, abychom měli potřebné aktuální údaje a posílali Váš časopis na správnou adresu.

K úhradě předplatného VIII. ročníku (2013) Off Road Revue máte nyní tyto možnosti:

- 1) Při návštěvě v redakci (prosíme volejte předem na telefonní číslo: 222 521 107)
- 2) Poštovní poukázkou „C“ (k dispozici na poštách). Opět stačí vyplnit a odeslat do redakce ORR (viz kolonky na Kuponu)
- 3) Přes internet. Navštivte webové stránky časopisu ORR (www.offroadrevue.cz). Na horní liště aktivujte „Objednávky“, vyplňte objednávkový formulář a odešlete. Poté uhradte zvolenou částku složenkou nebo bankovním převodem (účet: 5260200001/5500)

Předplatné (členství v Klubu Off Road Revue) na rok 2013 celoroční 624 Kč; pololetní 312 Kč.

Klub OFF Road Revue
ZVŘ • VOZÁŘI • MOTO

Přihláška ke členství

Jméno a příjmení

Ulice a č. domu

Obec

PSČ a dod. pošta

Datum narození

Datum a podpis

Předplatné:

<input type="text"/>	Zaplaceno Kč
<input type="text"/>	<input type="text"/>
<input type="text"/>	Den podání
<input type="text"/>	<input type="text"/>
<input type="text"/>	Podací pošta
<input type="text"/>	<input type="text"/>
<input type="text"/>	Podací č. poukázky
<input type="text"/>	<input type="text"/>

celoroční (624 Kč)

pololetní (312 Kč)